

사물인터넷 무선송신기: (단방향 무선송신모듈)

단방향

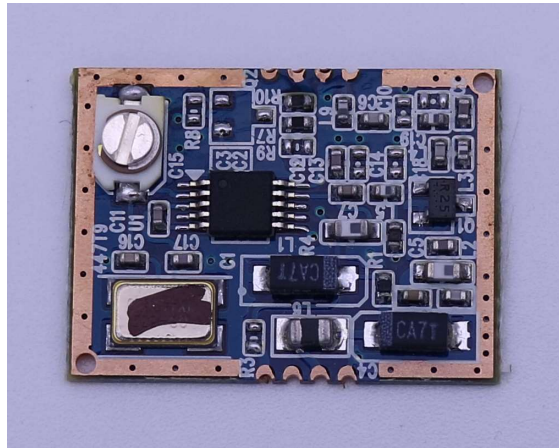
447.9000MHz

Users' Guide

Ver 1.0

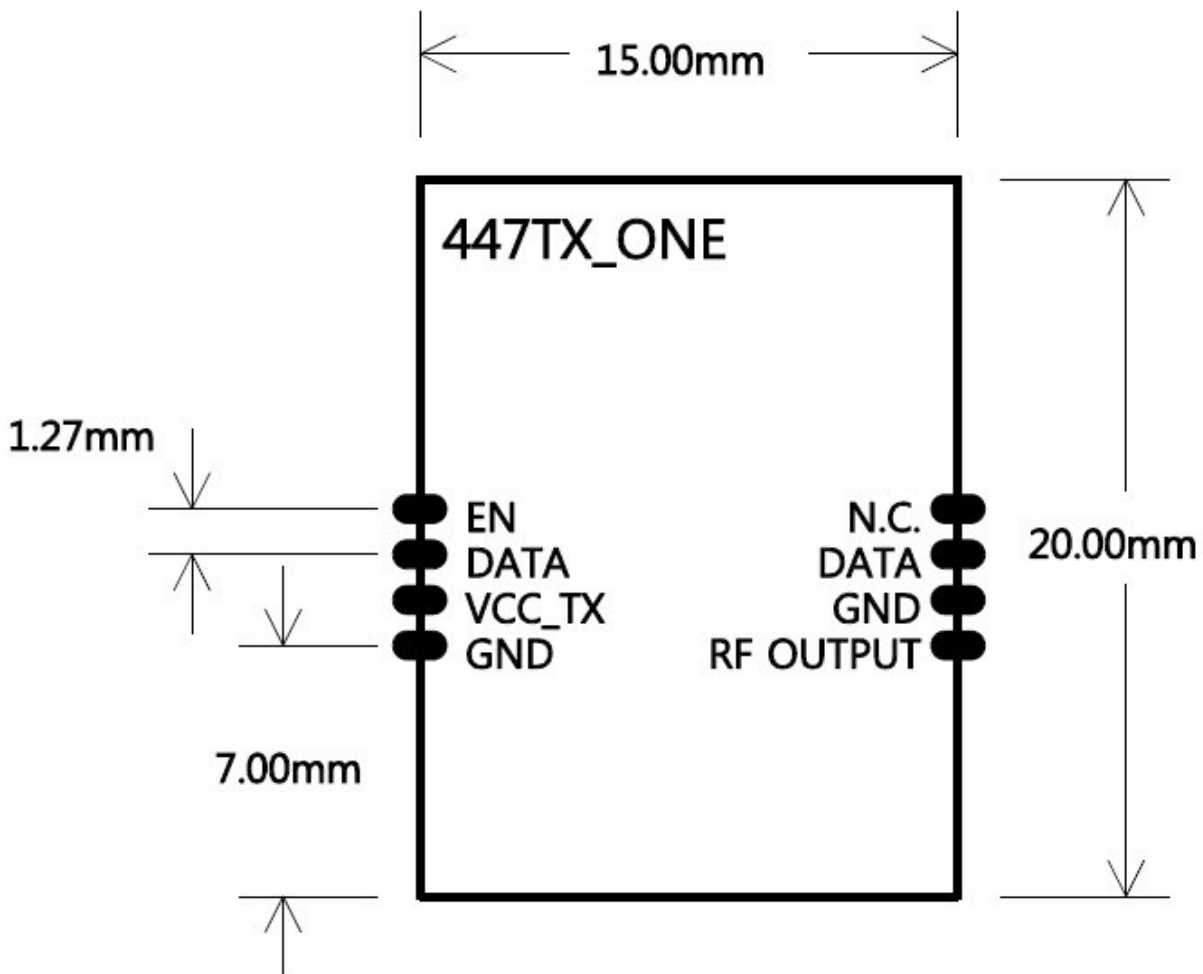
단방향 무선모듈

- 초소형
- 아날로그 데이터 입력 및 출력
- 모듈 Enable / Disable 가능
- 소모전류 최소화
- CPU없이 송신기를 구성하고자 할 때



전기적 사양(송신기)	
송신 주파수	447.900MHz (커스텀 사양에 의해 변경 가능)
동작전압	3.0V Typ. (2.0V~3.6V)
출력	10dBm
송신전류	33mA Typ.
변조도	2.5KHz Max.

단방향447MHz-송신기(TX)



주기1. VCC_TX 는 통상적으로 3.0V 또는 5.0V에서 동작한다
(전압에 따라 조정이 변경될 수 있음)

주기2. DATA(TX DATA) 핀은 동일한 용도이며, 송신데이터를
공급하기위한 것이다.

주기3. EN 은 모듈을 활성화하는 핀이며, 동작전압을
공급하면 활성화된다.

TX Frequency(송신주파수): 447.9000MHz

TX OUTPUT(송신출력): 10mW

CURRENT(전류): 33mA (입력전압이 3.0V일때)

단방향447MHz-송신기(TX)

송신모듈 외부의 회로구조

